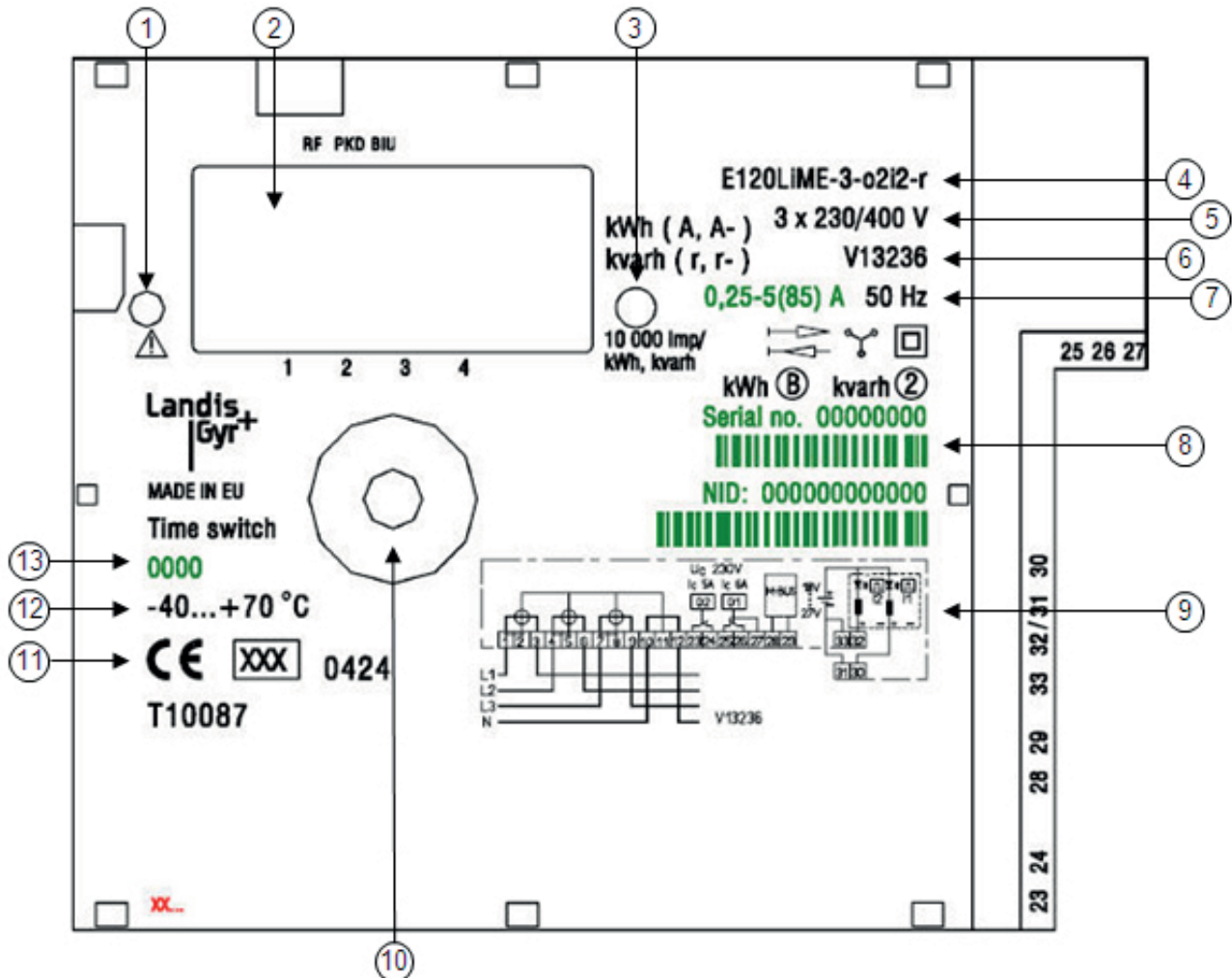


E120LiME-mittarin käyttöohje (2-aikaiset sähkötuotteet)

Kajave on asennuttanut tähän sähkökäyttöpaikkaan etäluettavan E120LiME-mittarin. Mittari luetaan automaattisesti sähköverkon kautta, minkä ansiosta laskutus perustuu jatkossa kunkin laskutusjakson todelliseen sähkökäyttöön.

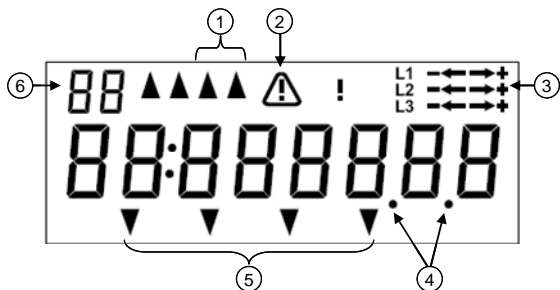
Yhtiön logon oikealla puolella on ensin mittarin numero ja sen vieressä sähkötuotteen kertova koodi: YA = yö sähkö, YS = säästöyö sähkö, VA = vuodenaika sähkö ja VS = säästövuodenaika sähkö.

Mittarissa on ns. pyörivä näyttö, jolloin siinä näkyy vuorotellen kalliimman ja edullisemman ajan mittarin lukema ja niiden summa.



- | | |
|---|-------------------------|
| 1. Hälytyksen merkkivalo | 2. Nestekidenäyttö |
| 3. Keltainen merkkivalo ilmaisee mittarin toiminnan | |
| 4. Laitetyyppi | 5. Jännite |
| 6. Kytentäkaavion numero | 7. Virta ja taajuus |
| 8. Sarjanumero ja viivakoodi | 9. Kytentäkaavio |
| 10. Näytön ohjauspainike | 11. Hyväksymismerkinnät |
| 12. Lämpötila-alue | 13. Valmistusvuosi |

Mittarin näyttö



1. LON-tiedonsiirron ilmaisimet vilkkuvat aina tiedonsiirron aikana.
2. Hälytyksen merkkivalo
3. Vaiheilmaisimet ja kunkin vaiheen virran suunta
4. Säädettävä desimaalierotin
5. Nuolet ilmaisevat, näyttääkö mittari kalliimman vai edullisemmän sähkön kulutuksen vai niiden summan.
6. Merkkien selitykset:
05 = päivä/talviarkipäivä
06 = yö/muu aika ja 07 = summa

Näytön alareunassa olevat nuolet osoittavat, mitataanko parhaillaan kalliimpaa vai edullisempaa energiaa vai niiden summaa. Kun mitataan kalliimpaa sähköä, näytön alareunan toinen nuoli on numeron 1 kohdalla ja toinen numeron 3 kohdalla merkinä siitä, että samalla mitataan myös summaenergiaa. Edullisemmän sähkön mittauksen aikana nuolet 2 ja 3 ovat näkyvissä. Nuoli 2 osoittaa, että mitataan edullisemmän ajan energiaa. Nuoli 3 ilmoittaa, että samalla mitataan myös summaenergiaa.

Mittarissa on ns. pyörivä näyttö, jolloin se vaihtaa kolmea näytettävää lukemaa automaattisesti: Esim. päivällä/ talviarkipäivänä 20 sekunnin ajan näytössä ovat ensin näkyvissä nuolet 1 ja 3 sekä vasemmassa yläkulmassa numerot 05.

Sen jälkeen edullisemmän energian lukema näkyy 5 sekunnin ajan, jolloin nuolet 1 ja 3 ovat näkyvissä ja nuoli 2 vilkkuu. Yläkulmassa näkyy 06.

Kolmas näyttö on summaenergia ja silloin näkyvät nuolet 1 ja 3 sekä yläkulmassa 07.

Asennuksen sekä sähkökatkon jälkeen lukema näkyy kahden desimaalin tarkkuudella noin 30 minuutin ajan, mutta sen jälkeen näyttö näyttää vain kokonaiset kilowattitunnit.

Liikkuminen näytön tiedoissa mustan painikkeen avulla

Jos painat mustaa painiketta yli 5 sekunnin ajan, näyttö palaa oletusnäyttöön mistä tahansa valikon kohteesta tai tilasta. Sähkönkäyttö saadaan mittarin näytölle myös painamalla lyhyesti näyttöruudun alapuolella olevaa mustaa painiketta. Näyttö vaihtuu ensin **näyttöttestitilaan**. Sen jälkeen näkyvät **päivämäärä ja kellon aika**, jotka vuorottelevat näytössä.

Rekisteri 01, 02 ja 07 tarkoittavat kalliimman ja edullisemmän kulutuksen summaa.

Rekisteri 05 tarkoittaa kalliimman energian kulutusta (päivä/ talviarkipäivä).

Rekisteri 06 tarkoittaa edullisemmän energian kulutusta (yö/ muu aika).

Releen 1 tila on = rajoitus pois tai off = rajoitus päällä.

Releen 2 tila on = yökuormat päällä tai off = yökuormat pois.

Sähkökatkojen määrä/ kokonaispituus (yläkulmassa Cu).

Virherekistereiden arvot Er1, Er2, Er3, Er4. Virherekistereiden arvot auttavat vian selvittelyssä.

Kumulatiiviset käyttöikärekisterit A+, A-, R+, R- (MID-vahvistusta varten) ja MID-tarkistussumma.

MID = mittalaitedirektiivi

Merkkivalo 10 000 imp/ kWh kertoo sähkönkäytöstä. Valon välähdettyä 10 000 kertaa, on kulunut yksi kWh sähköä. Merkkivaloa käytetään apuna mittarin tarkastuksessa.

Jos näytössä on hälytystä ilmaiseva kolmio tai hälytyksen merkkivalo palaa, ota yhteyttä Kajaven valvomoon, puhelin **0800 9 2500** (maksuton).

Mittarin vaihtopäivä ___ / ___ 20 ___

Entisen mittarin poistolukemat: päivä/ talviarkipäivä: _____ yö/ muu aika: _____

Uuden mittarin alkulukemat: päivä/ talviarkipäivä: _____ yö/ muu aika: _____

yösähkö vuodenaikasähkö säästöyösähkö säästövuodenaikasähkö

Mittarin vaihto: _____ puhelin _____

Tekninen palvelu, puh. **0800 9 2200** (maksuton) arkisin klo 8-16 www.kajave.fi