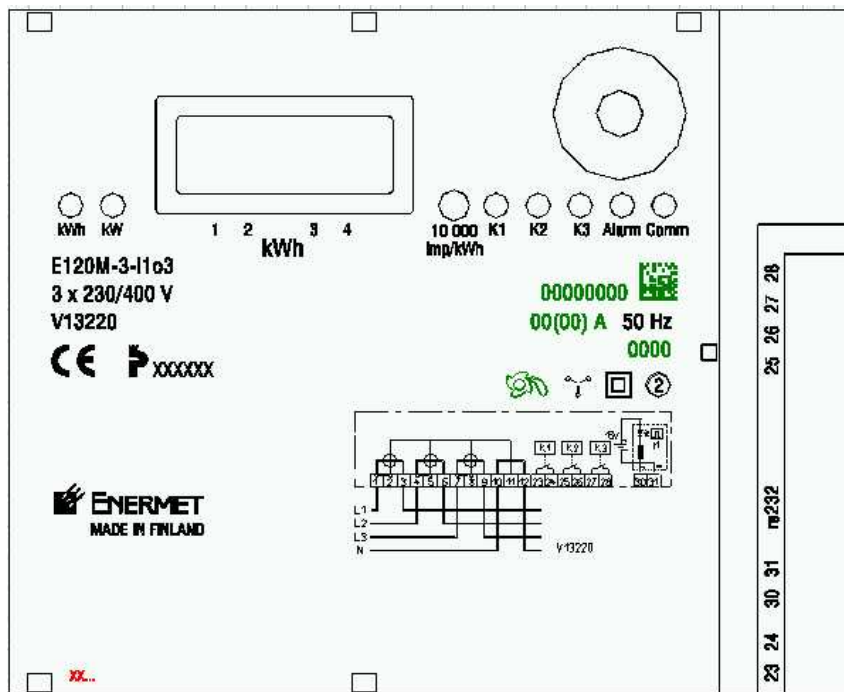


## E120M-mittarin käyttöohje

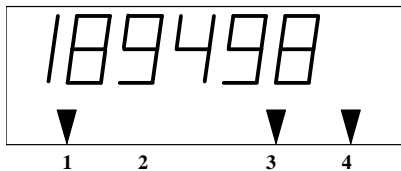
Kajave on asennuttanut tähän sähkökäyttöpaikkaan etäluettavan E120M-mittarin. Mittari luetaan automaattisesti sähköverkon kautta, minkä ansiosta laskutus perustuu jatkossa kunkin laskutusjakson todelliseen sähkökäyttöön.

Mittarin toimintoja käytetään painamalla sen oikeassa yläkulmassa olevaa mustaa painiketta. Tee lyhyitä, alle kahden sekunnin painalluksia. Jos painat vahingossa painiketta pitempään, odota 2-3 minuuttia, että mittarin näyttö palautuu perustilaan.



### Mittarin nestekidenäytön perustila

Perustilassa mittarin nestekidenäytössä näkyy kertynyt kWh-määrä sille aikajaksolle, jota parhaillaan mitataan (päivä- tai yöenergia; talviarkipäivät tai muu aika).



### Nestekidenäytön perustila

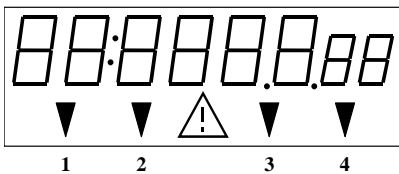
Näytön alareunassa olevat nuolet osoittavat, mitä suureita parhaillaan mitataan seuraavasti:

- Nuoli numeron 1 kohdalla: mitataan päiväenergiaa tai talviarkipäivää
- Nuoli numeron 2 kohdalla: mitataan yöenergiaa tai muuta aikaa
- Nuoli numeron 3 kohdalla: mitataan sähkökäytön yhteissummaa (yleissähkön laskutustieto)
- Nuoli numeron 4 kohdalla: mitataan tehoa (ei vaikuta laskutukseen)

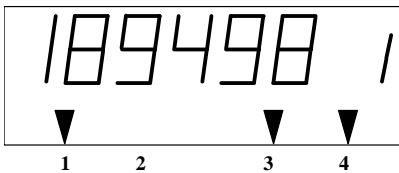
Näytön perustilasta siirrytään muihin tietoihin painamalla näyttöruudun vieressä olevaa mustaa painiketta.

## Liikkuminen näytön tiedoissa

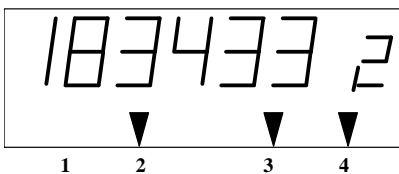
Eri aikajaksoilla kertynyt sähkönkäyttö saadaan mittarin näytölle painamalla lyhyesti näyttöruudun vieressä olevaa mustaa painiketta. Näyttö vaihtuu ensin näyttötestitilaan:



Toisen lyhyen painalluksen jälkeen näytössä näkyy aikajakson 1 (päivä- tai talviarkipäiväenergia valitun tuotteen mukaan) sähkönkäyttö:



Seuraavan lyhyen painalluksen jälkeen näytössä näkyy aikajakson 2 (yöenergia tai muu aika valitun tuotteen mukaan) sähkönkäyttö:



## Mittarin merkkivalot K1, K2 ja K3 (nestekidenäytön vieressä)

K1 = Palveluohjaus: merkkivalo palaa, kun palveluohjaus on päällä (esimerkiksi pihavalo-ohjaus).

K2 = Yökuormaohjaus: merkkivalo palaa, kun yökuormat ovat päällä.

K3 = Rajoitusohjaus: merkkivalo **palaa** silloin, kun **tehorajoitus EI ole päällä**.

Alarm = Hälytysvalo: punaisen merkkivalon palaessa ota yhteyttä Loisteen valvomoon, puh. **0800 9 2500** (maksuton).

Mittarin vaihtopäivä \_\_\_\_ / \_\_\_\_ 20 \_\_\_\_

Entisen mittarin poistolukemat päivä/talviarkipv: \_\_\_\_\_ yö/muu aika: \_\_\_\_\_

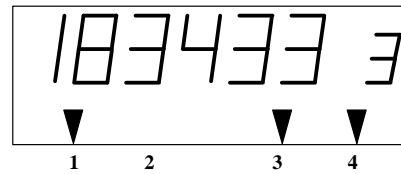
Uuden mittarin alkulukemat päivä/talviarkipv: \_\_\_\_\_ yö/muu aika: \_\_\_\_\_

Sähkötuote  yleissähkö  yö sähkö  säästöyö sähkö  
 vuodenaikasähkö  säästövuodenaikasähkö

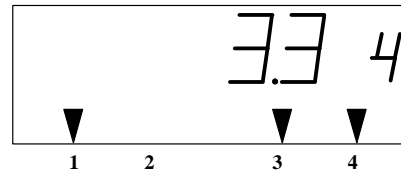
Mittarin vaihtoi \_\_\_\_\_ puhelin \_\_\_\_\_

Tekninen palvelu, puh. **0800 9 2200** (maksuton) arkisin klo 8-16 [www.kajave.fi](http://www.kajave.fi)

Seuraavan lyhyen painalluksen jälkeen näytössä näkyy aikajakson 3 sähkönkäyttö (yhteissumma, jota käytetään yleissähkö-tuotteen laskutustietona):



Seuraavan lyhyen painalluksen jälkeen näytössä näkyy mittausjakson huipputeho (ei vaikuta sähkön laskutukseen):



Seuraava lyhyt painallus näyttää päivämäärän.

Seuraava lyhyt painallus näyttää kellonajan.