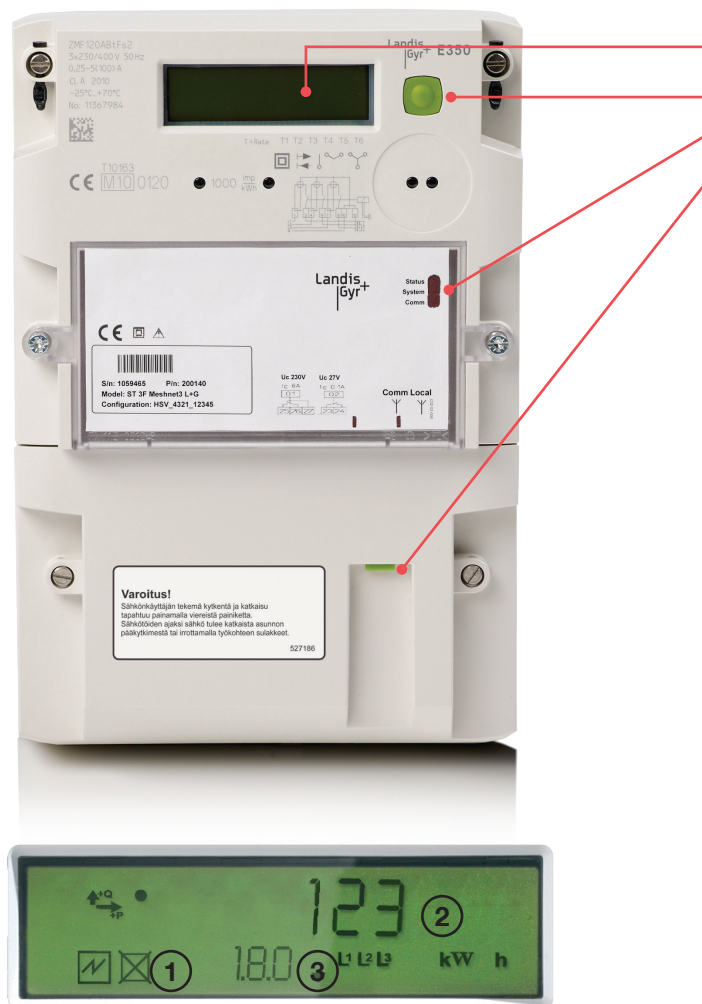


E350-mittari



1. Mittarin näyttö

2. Näytön selauspainike

3. Tiedonsiirtoyhteyden tilaa kuvaavat merkkivalot

4. Kytkentäilaitteen painike

Jos haluat katkaista sähköt asunnostasi, tee se ensisijaisesti mittarin kytkentäilaitteen painikkeesta. Näin tiedonsiirtoyhteys mittariin säilyy, mutta sähköt katkeavat. Päällekytkentä tapahtuu samasta painikkeesta. Painiketta käytettäessä tiedonsiirtoyhteyden tilaa kuvaavat merkkivalot vilkkuvat noin 10 sekunnin ajan.

HUOM! Sähkötöiden tekemisen ajaksi sähköt on katkaistava pääkytkimestä tai pääsulakkeista!

Kulutuksen seuraaminen mittarin näytöltä

Energialukema näkyy näytön ylärivillä. Näytön selauspainikkeella voit selata näkyviin myös kellonajan ja päivämäärän. Lukematunniste kertoo, onko mittarin näytöllä energialukema, kellonaika vai päivämäärä.

1. Tilatunniste:

- ☒ sähköt katkaistu
- ei tunnistetta, kun sähköt päällä

2. Energialukema

3. Lukematunniste

- 1.8.0 - energialukema
- 0.9.1 - kellonaika
- 0.9.2 - päivämäärä

Mittarin vaihtopäivä _____ / _____ 20_____

Entisen mittarin poistolukemat _____

Uuden mittarin alkulukema _____

yleissähkö

Mittarin vaihto _____

Puhelin _____