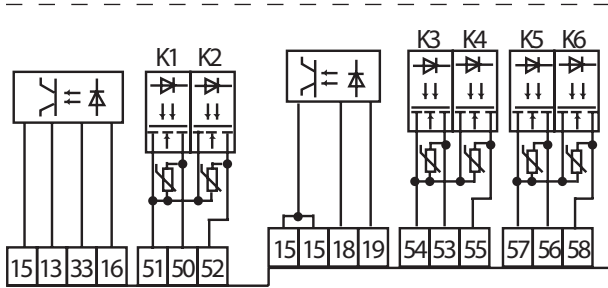


Pulssi- ja kuormanohjausreleet



Puolijohdereleitä

- Max 240 V AC/DC
- Max 100 mA

K1–K4: Pulssireleet

K5–K6: Kuormanohjausreleet

Kj-mittarissa tuplapulssireleet A+ ja A-

Impulssin pituus 80 ms.

Enimmäispulssitaajuus (20 ms) 25 Hz.

K1 = A+

K2 = A-

K3 = R+

K4 = R-

K5 on vetäneenä yöaikaan (22:00 - 07:00)

K6 on vetäneenä päiväaikaan (07:00 - 22:00)

Mittareiden ketjutus

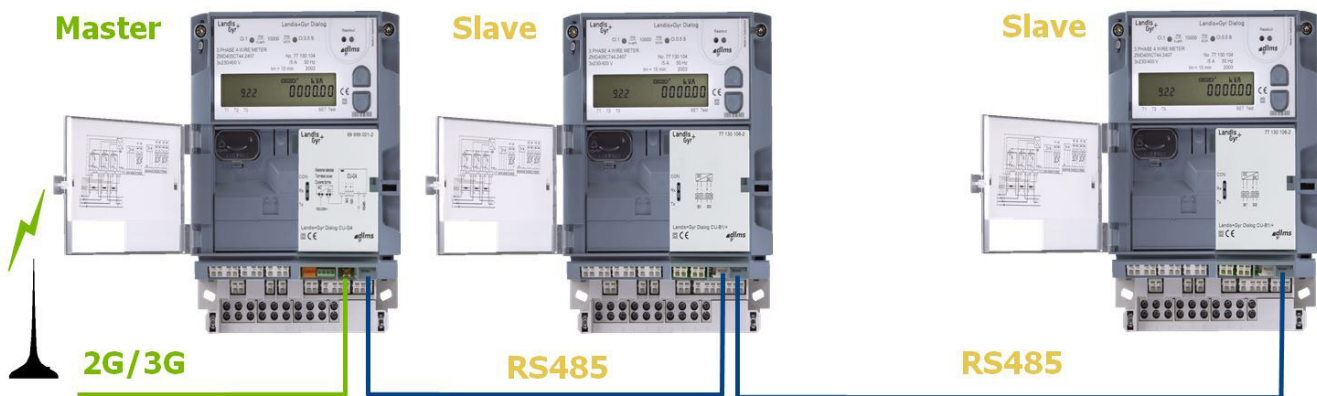
Samassa tilassa sijaitsevat mittarit (sekä E650 että E550) voidaan ketjuttaa RS485-väljän avulla yhden modeemin alle.

Max 32 mittaria ketjutukseen

E650 + CU-P42
tai CU-U52

E650 + CU-B2
(tai E550)

E650 + CU-B2
(tai E550)



Asentajan nimi: _____

Mittarin vaihtopäivämäärä: ____ . ____ . 20 ____

Vanhan mittarin loppulukema _____ kWh

Landis+Gyr
manage energy better

Landis+Gyr Oy
Salvesenintie 6, 40420 Jyskä
sales.finland@landisgyr.com
p. 014 660 100