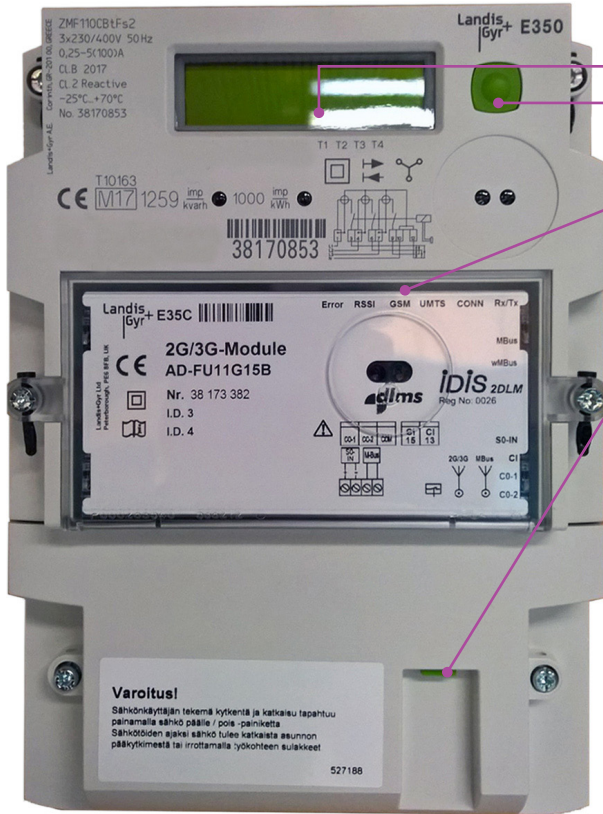


kajave

E350-mittari



1. Mittarin näyttö
2. Näytön selauspainike
3. Tiedonsiirtoyhteyden tilaa kuvaavat merkkivalot
4. Kytkentäilaitteen painike

Jos haluat katkaista sähköt asunnostasi, tee se ensisijaisesti mittarin kytkentäilaitteen painikkeesta. Näin tiedonsiirtoyhteys mittariin säilyy, mutta sähköt katkeavat. Pällekytkentä tapahtuu samasta painikkeesta. Painiketta käytettäessä tiedonsiirtoyhteyden tilaa kuvaavat merkkivalot vilkkuvat noin 10 sekunnin ajan.

HUOM! Sähkötöiden tekemisen ajaksi sähköt on katkaistava pääkytkimestä tai pääsulakkeista!

Kulutuksen seuraaminen mittarin näytöltä

Energialukema näkyy näytön ylärivillä. Näytön selauspainikkeella voit selata näkyviin myös kellonajan ja päivämäärän. Lukematunniste kertoo, onko mittarin näytöllä energialukema, kellonaika vai päivämäärä.

1. Tilatunniste:
 - sähköt katkaistu
 - ei tunnistetta, kun sähköt päällä
2. Energialukema
3. Lukematunniste
 - 1.8.0 - Yleissähkö
 - 1.8.1 - Päiväsähkö/Talviarkipäivä
 - 1.8.2 - Yösähkö/Muu aika
 - 0.9.1 - Kellonaika
 - 0.9.2 - Päivämäärä
4. Vaiheilmaisimet L1, L2, L3



Mittarin vaihtopäivä _____ / _____ 20 _____

Entisen mittarin poistolukemat
päivä/talviarkipäivä: _____ yö/muu aika: _____

Uuden mittarin alkulukemat
päivä/talviarkipäivä: _____ yö/muu aika: _____

yleissähkö yösähkö vuodenaikasähkö

säästöyösähkö säästövuodenaikasähkö

Mittarin vaihtoi _____

Puhelin _____

Lisätietoja Kajaven teknisestä palvelusta:

Puh. 0800 9 2200 (maksuton) klo 8-16 www.kajave.fi

Landis+Gyr
manage energy better