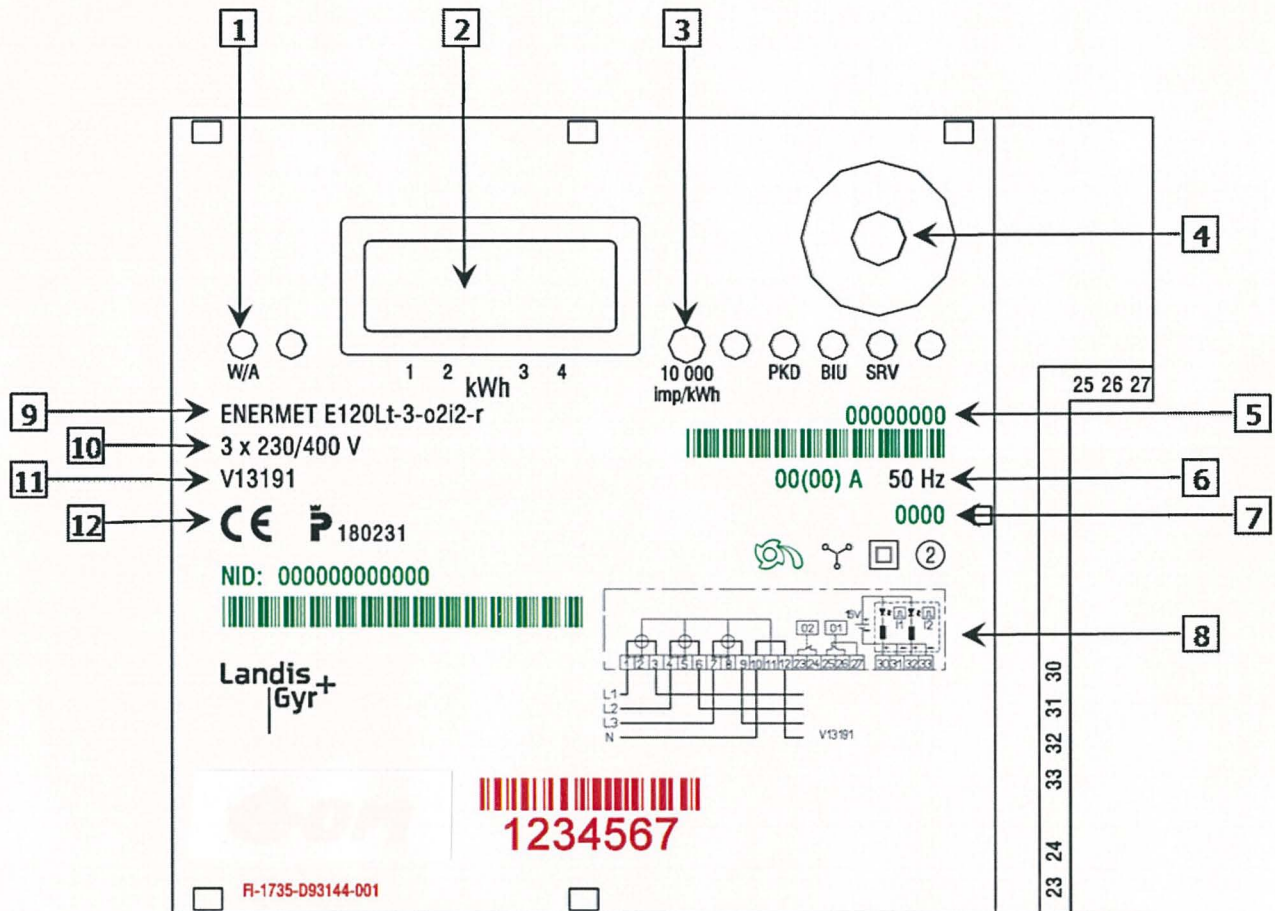


E120Lt-mittarin käyttöohje (sähkötuotteena yleissähkö)

Loiste Sähköverkko on asennuttanut tähän sähkönkäyttöpaikkaan etäluettavan E120Lt-mittarin. Mittari luetaan automaattisesti sähköverkon kautta, minkä ansiosta laskutus perustuu jatkossa kunkin laskutusjakson todelliseen sähkönkäyttöön.

Sähköyhtiön logon oikealla puolella on ensin mittarin numero ja sen vieressä sähkötuotteen kerto-va koodi. Merkintä YL tarkoittaa yleissähköä.

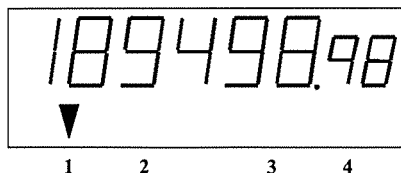
Mittarin toimintoja käytetään painamalla sen oikeassa yläkulmassa olevaa mustaa painiketta (4). Tee lyhyitä, alle kahden sekunnin painalluksia. Jos painat vahingossa painiketta pitempään, odota 2-3 minuuttia, että mittarin näyttö palautuu perustilaan.



1. Hälytyksen merkkivalo
3. Keltainen merkkivalo ilmaisee mittarin toiminnan
5. Sarjanumero ja viivakoodi
7. Valmistusvuosi
9. Laitetyyppi
11. KytKentäkaavion numero

2. Nestekidenäyttö
4. Näytön ohjauspainike
6. Virta ja taajuus
8. KytKentäkaavio
10. Jännite
12. Hyväksymismerkinnät

Mittarin nestekidenäytön perustila

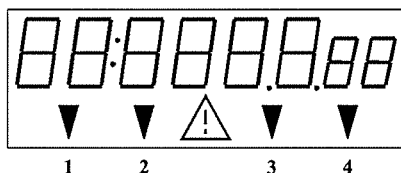


Perustilassa näytössä näkyy kertynyt kWh-lukema. Asennuksen sekä sähkökatkon jälkeen n. 30 minuutin ajan lukema näkyy **kahden desimaalin tarkkuudella**, mutta sen jälkeen näyttö näyttää vain kokonaiset kilowattitunnit. Näytön alareunassa olevat nuolet osoittavat, mitä suureita parhailaan mitataan. Nuoli numeron 1 kohdalla: Mitataan yleissähköenergiaa.

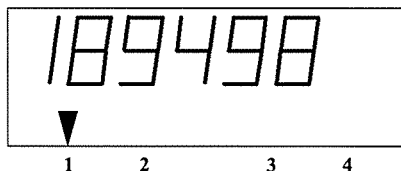
Jos näytössä on hälytystä ilmaiseva kolmio, soita Loisteen valvomoon puh. 0800 9 2500.

Liikkuminen näytön tiedoissa

Sähkönkäyttö saadaan mittarin näytölle painamalla lyhyesti näyttöruudun vieressä olevaa mustaa painiketta. Näyttö vaihtuu ensin **näyttöttestitilaan**:



Toisen lyhyen painalluksen jälkeen näytössä näkyy lukema:



Seuraavien lyhyiden painallusten jälkeen näytössä näkyy

- So1 = SO1 tulopulssin merkkivalo
- So2 = SO2 tulopulssin merkkivalo
- SER = huoltoreleen tila (Off/On)
- LoAd = kuormanohjausreleen tila (Off/On)
- cut = sähkökatkolaskuri
- Err 1 = virherekisteri 1
- Err 2 = virherekisteri 2
- Err 3 = virherekisteri 3

Näitä toimintoja käytetään asennushetkellä ja vian etsinnässä sekä sähkökatkojen selvittämisessä.

Merkkivalo W/A ilmoittaa, että mittari hälyttää. Soita silloin Loisteen valvomoon, puhelin 0800 9 2500 (maksuton).

Merkkivalo 10 000 imp/kWh kertoo sähkönkäytöstä eli valon välähdettyä 10 000 kertaa yksi kWh sähköä on kulunut. Merkkivaloa käytetään apuna tarkastettaessa mittaria.

Merkkivalot PKD, BIU ja SRV kertovat laitteen tiedonsiirrosta sähköverkkoon ja näitä tietoja käytetään hyväksi asennushetkellä ja vian etsinnässä.

Mittarin vaihtopäivä ____ / ____ 20 ____

Mittarin poistolukema _____

Uuden mittarin alkulukema _____

Mittarin vaihtoi _____

Puhelin _____

Tekninen palvelu puh. **0800 9 2200** (maksuton) arkisin klo 8-16