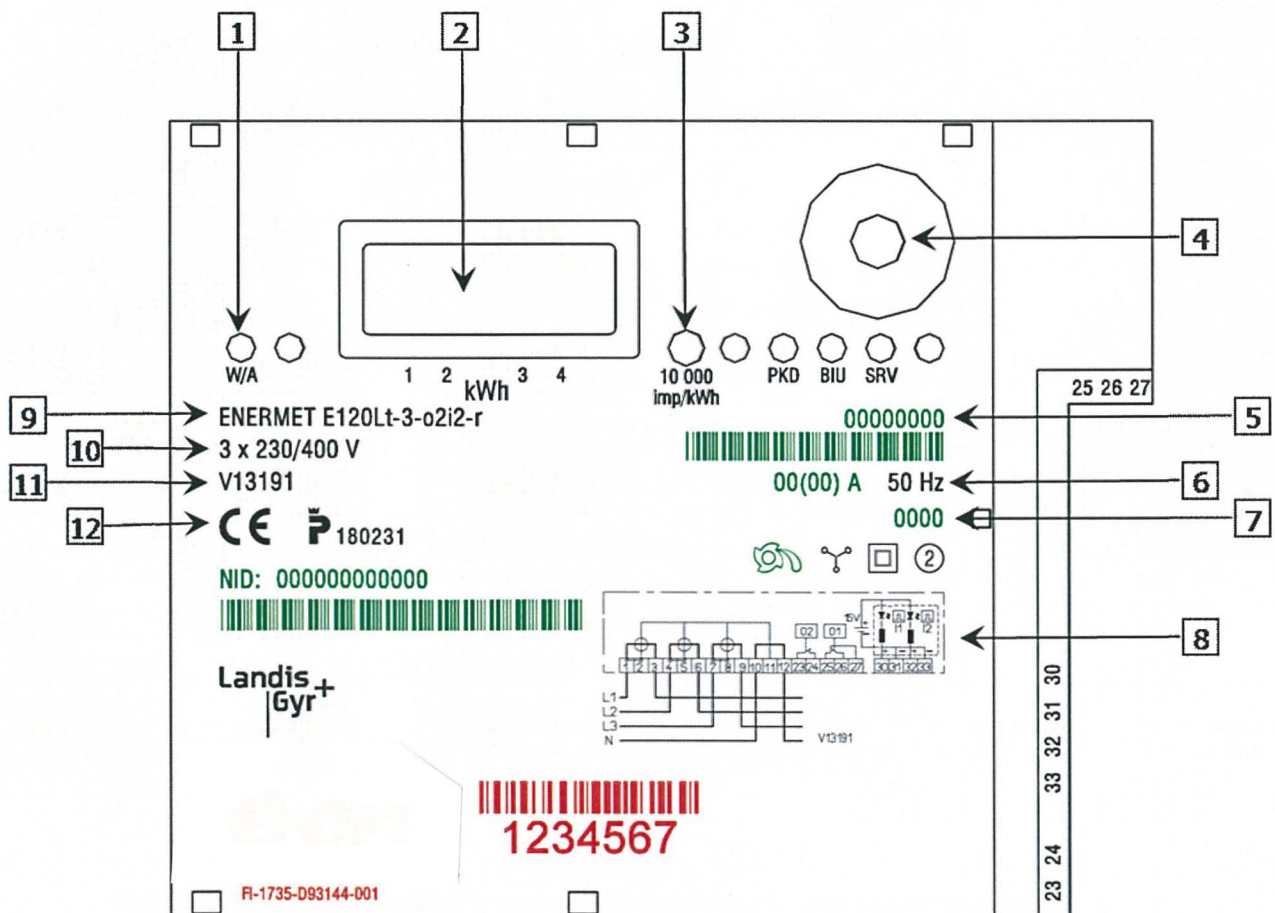


## E120Lt-mittarin käyttöohje (sähkötuotteena yleissähkö)

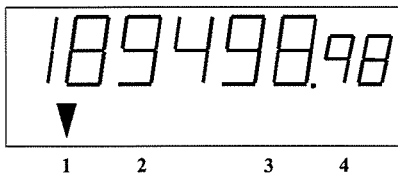
Loiste on asennuttanut tähän sähkökäyttöpaikkaan etäluettavan E120Lt-mittarin. Mittari luetaan automaattisesti sähköverkon kautta, minkä ansiosta laskutus perustuu jatkossa kunkin laskutusjakson todelliseen sähkökäyttöön.

Yhtiön logon oikealla puolella on ensin mittarin numero ja sen vieressä sähkötuotteen kertova koodi. Merkintä YL tarkoittaa yleissähköä.

Mittarin toimintoja käytetään painamalla sen oikeassa yläkulmassa olevaa mustaa painiketta (4). Tee lyhyitä, alle kahden sekunnin painalluksia. Jos painat vahingossa painiketta pitempään, odota 2-3 minuuttia, että mittarin näyttö palautuu perustilaan.



## Mittarin nestekidenäytön perustila

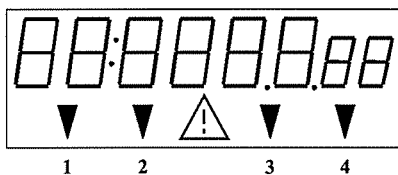


Perustilassa näytössä näkyy kertynyt kWh-lukema. Asennuksen sekä sähkökatkon jälkeen n. 30 minuutin ajan lukema näkyy **kahden desimaalin tarkkuudella**, mutta sen jälkeen näyttö näyttää vain kokonaiset kilowattitunnit. Näytön alareunassa olevat nuolet osoittavat, mitä suureita parhaillaan mitataan. Nuoli numeron 1 kohdalla: Mitataan yleis-sähköenergiaa.

Jos näytössä on hälytystä ilmaiseva kolmio, ota yhteyttä Loisteen valvomoon puh. 0800 9 2500 (maksuton).

## Liikkuminen näytön tiedoissa

Sähkönkäyttö saadaan mittarin näytölle painamalla lyhyesti näyttöruudun vieressä olevaa mustaa painiketta. Näyttö vaihtuu ensin **näyttötestitilaan**:

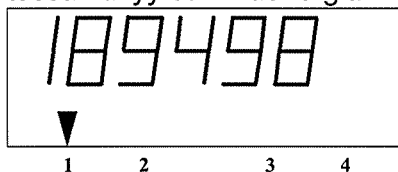


Seuraavien lyhyiden painallusten jälkeen näytössä näkyy  
So1 = SO1 tulopulssin merkkivalo  
So2 = SO2 tulopulssin merkkivalo  
SEr = huoltoreleen tila (Off/On)  
LoAd = kuormanohjausreleen tila (Off/On)  
cut = sähkökatkolaskuri  
Err 1 = virherekisteri 1  
Err 2 = virherekisteri 2  
Err 3 = virherekisteri 3

Toisen lyhyen painalluksen jälkeen näytössä näkyvät vuorotellen päivämäärä ja kellonaika.

Näitä toimintoja käytetään asennushetkellä ja vian etsinnässä sekä sähkökatkojen selvityksessä.

Kolmannen lyhyen painalluksen jälkeen näytössä näkyy summaenergia:



Merkkivalo W/A ilmoittaa, että mittari hälyttää. Soita Loisteen valvomoon, puhelin 0800 9 2500.

Merkkivalo 10 000 imp/kWh kertoo sähkökäytöstä eli valon välähdettyä 10 000 kertaa yksi kilowattitunti sähköä on kulunut. Merkkivaloa käytetään apuna tarkastettaessa mittaria.

Merkkivalot PKD, BIU ja SRV kertovat laitteen tiedonsiirrosta sähköverkkoon ja näitä tietoja käytetään hyväksi asennushetkellä ja vian etsinnässä.

Mittari on vaihdettu \_\_\_\_ / \_\_\_\_ 20 \_\_\_\_

Entisen mittarin poistolukema \_\_\_\_\_

Uuden mittarin alkulukema \_\_\_\_\_

Mittarin vaihto \_\_\_\_\_ puhelin \_\_\_\_\_

Tekninen palvelu, puh. **0800 9 2200** (maksuton) arkisin klo 8-16 [www.loiste.fi](http://www.loiste.fi)