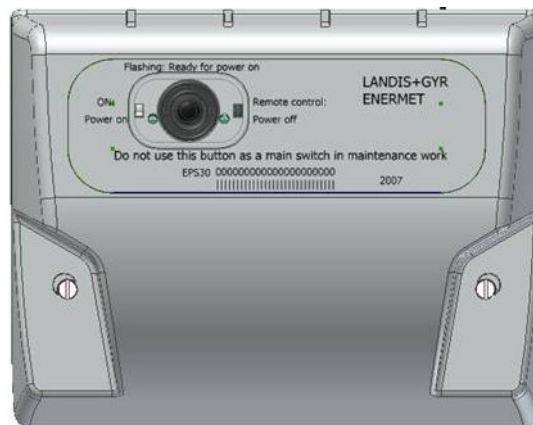


## UUSI ETÄLUETTAVA MITTARI JA UUSI PÄÄKYTKIN EPS30

Loiste Sähköverkko on asennuttanut kiinteistöönne etäluettavan sähkömittarin. Samalla saitte myös uuden pääkytkimen, joka toimii mustasta painonapista.



**Jos haluatte katkaista sähköt pitemmän poissaolon ajaksi, pyydämme Teitä käyttämään uutta pääkytkintä (Power on / Power off).** Tällöin tiedonsiirtoyhteys Loisteelle toimii edelleen ja voimme tarvittaessa lukea mittarin ja tarkkailla kiinteistöönne tulevan sähköverkon kuntoa. Jos katkaisette sähköt vanhasta pääkytkimestä, tiedonsiirtoyhteys katkeaa ja joudumme tekemään turhaa vianselvitystyötä.

### **Painonapin vieressä olevat merkkivalot kertovat seuraavat asiat:**

Vihreä palaa = sähköt päällä

Punainen palaa ja vihreä vilkkuu = sähköt on pois

Vain punainen valo palaa = sähköt on katkaistu verkkoyhtiön toimesta. Soittakaa silloin Loisten valvomoon **0800 9 2500** (maksuton).

Lisätietoja saatte puh. **0800 9 2200** (maksuton) arkisin klo 8-16 tai sähköpostitse **liittymamynti@loiste.fi**.

### **Kiitos yhteistyöstä!**

Ystävällisin terveisin

**Loiste Sähköverkko Oy**  
**Tekninen palvelu**