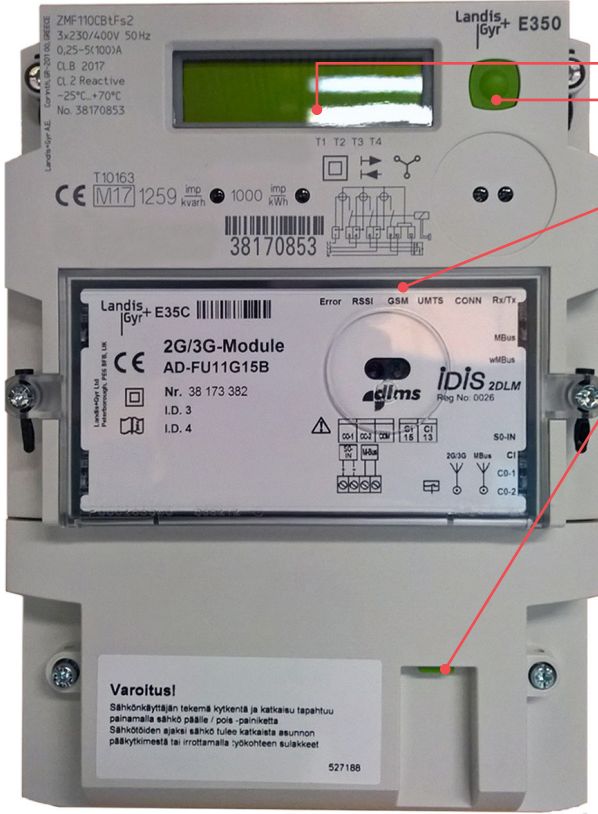


## E350-mittari



1. Mittarin näyttö
2. Näytön selauspainike
3. Tiedonsiirtoyhteyden tilaa kuvaavat merkkivalot
4. Kytentäilaitteen painike

Jos haluat katkaista sähköt asunnostasi, tee se ensisijaisesti mittarin kytentäilaitteen painikkeesta. Näin tiedonsiirtoyhteys mittariin säilyy, mutta sähköt katkeavat. Päällekytkentä tapahtuu samasta painikkeesta. Painiketta käytettäessä tiedonsiirtoyhteyden tilaa kuvaavat merkkivalot vilkkuvat noin 10 sekunnin ajan.

**HUOM!** Sähkötöiden tekemisen ajaksi sähköt on katkaistava pääkytkimestä tai pääsulakkeista!

## Kulutuksen seuraaminen mittarin näytöltä

Energialukema näkyy näytön ylävirvillä. Näytön selauspainikkeella voit selata näkyviin myös kellonajan ja päivämäärän. Lukematunniste kertoo, onko mittarin näytöllä energialukema, kellonaika vai päivämäärä.

1. Tilatunniste:
  - sähköt katkaistu
  - ei tunnistetta, kun sähköt päällä
2. Energialukema
3. Lukematunniste
  - 1.8.0 - Yleissähkö
  - 1.8.1 - Päiväsähkö/Talviarkipäivä
  - 1.8.2 - Yösähkö/Muu aika
  - 0.9.1 - Kellonaika
  - 0.9.2 - Päivämäärä
4. Vaiheilmaisimet L1, L2, L3



Mittarin vaihtopäivä \_\_\_\_ / \_\_\_\_ 20 \_\_\_\_

Entisen mittarin poistolukemat  
päivä/talviarkipäivä: \_\_\_\_ yö/muu aika: \_\_\_\_

Uuden mittarin alkulukemat  
päivä/talviarkipäivä: \_\_\_\_ yö/muu aika: \_\_\_\_

yleissähkö  yösähkö  vuodenaikasähkö

säästöyösähkö  säästövuodenaikasähkö

Mittarin vaihto: \_\_\_\_\_

Puhelin: \_\_\_\_\_